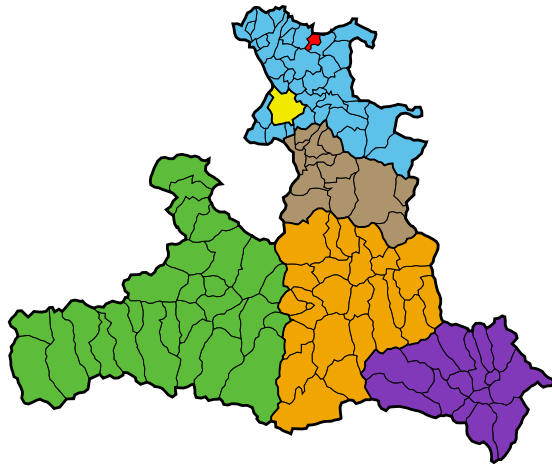


Gemeinde Schleedorf

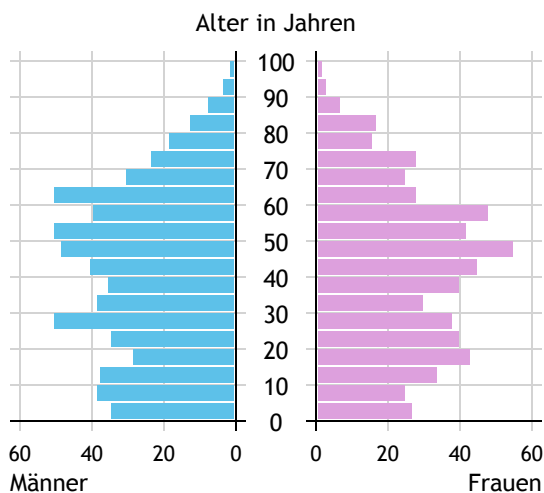


| | |
|---------------------------------|----------------------|
| Allgemeines | |
| Seehöhe | 613 m |
| Katasterfläche | 10,4 km ² |
| Dauersiedlungsraum | 7,9 km ² |
| landwirtschaftliche Nutzfläche | 7,3 km ² |
| Bevölkerung je km ² | 110,3 |
| höchste Erhebung | Tannberg |
| Höhe | 786 m |
| Entfernung zum Bezirkshauptort | 8 km |
| Entfernung zur Landeshauptstadt | 25 km |
| Politisches | |
| Politischer Bezirk | Salzburg-Umgebung |
| Gerichtsbezirk | Seekirchen |

Quellen: Statistik Austria, Sagis

Bevölkerung

Bevölkerungspyramide

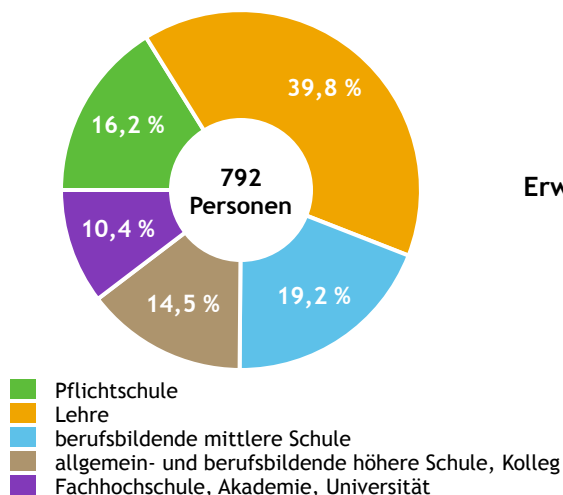


| | | |
|------------------------------------|--------------|--------|
| Bevölkerung per 1.1.2023 | 1.148 | |
| Männer | 595 | 51,8 % |
| Frauen | 553 | 48,2 % |
| ausländische Staatsangehörige | 101 | 8,8 % |
| Altersstruktur | 1.148 | |
| 0 bis 5 Jahre | 69 | 6,0 % |
| 6 bis 14 Jahre | 117 | 10,2 % |
| 15 bis 24 Jahre | 139 | 12,1 % |
| 25 bis 64 Jahre | 652 | 56,8 % |
| 65 Jahre und älter | 171 | 14,9 % |
| Durchschnittsalter | 40,6 | |
| Entwicklung 2018 bis 2023 | + 79 | |
| Geborene minus Gestorbene | + 40 | |
| Zuzüge minus Wegzüge ¹⁾ | + 39 | |

Quelle: Land Salzburg ¹⁾inkl. Statistische Korrektur

Bildung & Erwerbstätigkeit

Höchste abgeschlossene Ausbildung

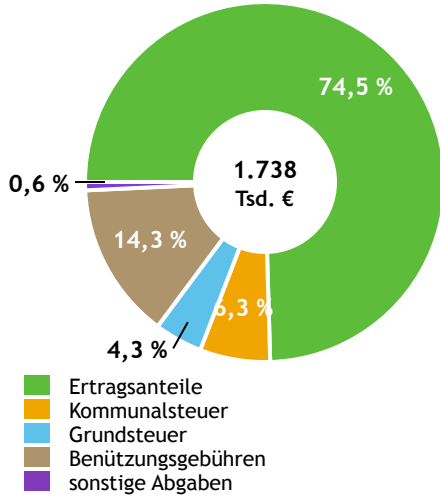


| | | |
|---|------------|--------|
| 15- bis 64-Jährige per 31.10.2021 | 792 | |
| Pflichtschule | 128 | 16,2 % |
| Lehre | 315 | 39,8 % |
| berufsbildende mittlere Schule | 152 | 19,2 % |
| Matura, Kolleg | 115 | 14,5 % |
| Hochschule, Universität | 82 | 10,4 % |
| Erwerbspersonen 15 Jahre und älter | 671 | |
| Selbständige, Mithelfende | 98 | 14,6 % |
| Unselbständige | 559 | 83,3 % |
| Arbeitslose | 14 | 2,1 % |
| Erwerbsquote in % ¹⁾ | 83,0 | |
| Erwerbspendler:innen | | |
| Einpendler:innen ²⁾ | 64 | |
| Auspender:innen | 515 | |

Quelle: Statistik Austria ¹⁾15 bis 64 Jahre ²⁾ohne Ausland

Gemeindefinanzen

Steuereinnahmen 2022



Gemeindefinanzen 2022 (Finanzierungshaushalt in 1.000 €)

| | | |
|--|--------------|--------|
| voranschlagswirksame Gebarung | | |
| Einzahlungen | 6.443 | |
| Auszahlungen | 6.134 | |
| nicht-voranschlagswirksame Gebarung | | |
| Einzahlungen | 746 | |
| Auszahlungen | 784 | |
| Steuereinnahmen, Gebühren, Abgaben¹⁾ | 1.738 | |
| Ertragsanteile | 1.296 | 74,5 % |
| Kommunalsteuer | 110 | 6,3 % |
| Grundsteuer | 75 | 4,3 % |
| Benützungsgebühren | 248 | 14,3 % |
| sonstige Abgaben ¹⁾ | 10 | 0,6 % |

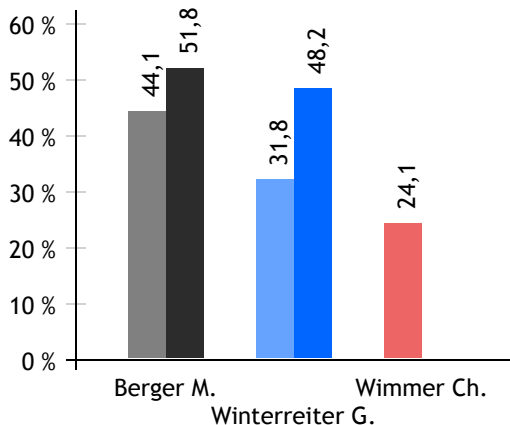
Quelle: Statistik Austria ¹⁾ ohne Fremdenverkehrsabgabe

Tourismus

In dieser Gemeinde werden wegen der geringen Zahl an Nächtigungen bzw. Betrieben die Tourismusdaten nicht erhoben bzw. nicht veröffentlicht.

Gemeindewahlen

Bürgermeisterwahl 2024 (1. und 2. Wahlgang)



Bürgermeisterin Berger Martina ÖVP

Gemeindevertretungswahl 2024

| | | |
|-----------------|---------|---------|
| Wahlberechtigte | 899 | |
| Wahlbeteiligung | 84,8 % | |
| | Stimmen | Mandate |
| ÖVP | 43,7 % | 6 |
| FPÖ | 34,3 % | 4 |
| SPÖ | 21,9 % | 3 |

Quelle: Land Salzburg