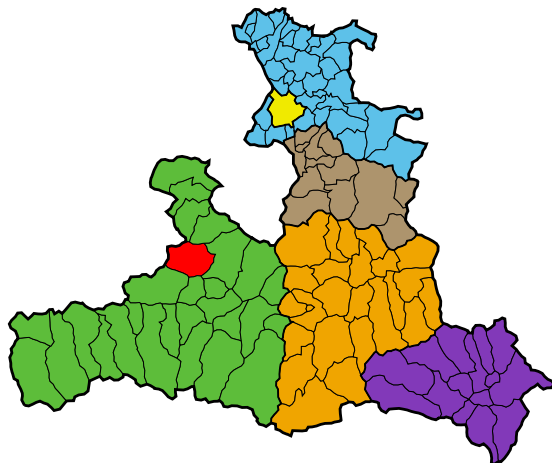


Gemeinde Leogang

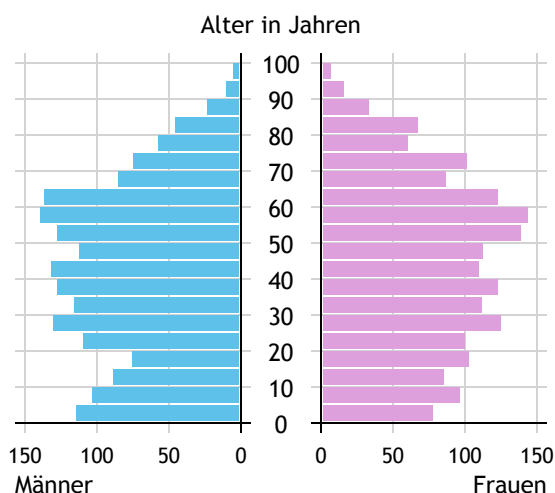


Allgemeines	
Seehöhe	788 m
Katasterfläche	90,3 km ²
Dauersiedlungsraum	18,5 km ²
landwirtschaftliche Nutzfläche	15,1 km ²
Bevölkerung je km ²	39,1
höchste Erhebung	Birnhorn (17 m ssw vom Gipfel)
Höhe	2.633 m
Entfernung zum Bezirkshauptort	24 km
Entfernung zur Landeshauptstadt	73 km
Politisches	
Politischer Bezirk	Zell am See
Gerichtsbezirk	Zell am See

Quellen: Statistik Austria, Sagis

Bevölkerung

Bevölkerungspyramide

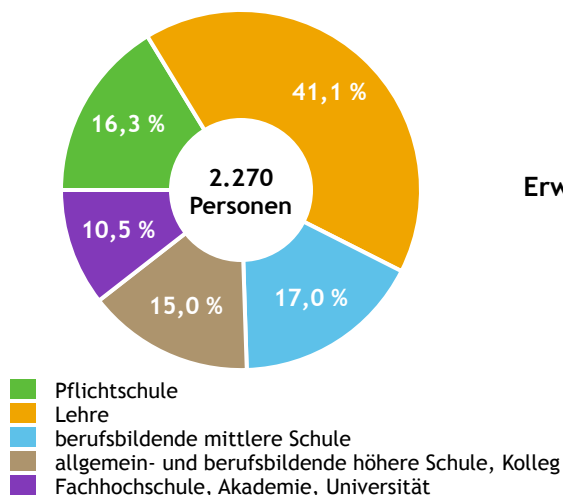


Bevölkerung per 1.1.2023	3.533	
Männer	1.765	50,0 %
Frauen	1.768	50,0 %
ausländische Staatsangehörige	487	13,8 %
Altersstruktur	3.533	
0 bis 5 Jahre	227	6,4 %
6 bis 14 Jahre	324	9,2 %
15 bis 24 Jahre	377	10,7 %
25 bis 64 Jahre	1.966	55,6 %
65 Jahre und älter	639	18,1 %
Durchschnittsalter	42,3	
Entwicklung 2018 bis 2023	+ 270	
Geborene minus Gestorbene	+ 24	
Zuzüge minus Wegzüge ¹⁾	+ 246	

Quelle: Land Salzburg ¹⁾inkl. Statistische Korrektur

Bildung & Erwerbstätigkeit

Höchste abgeschlossene Ausbildung



15- bis 64-Jährige per 31.10.2021	2.270	
Pflichtschule	370	16,3 %
Lehre	934	41,1 %
berufsbildende mittlere Schule	387	17,0 %
Matura, Kolleg	340	15,0 %
Hochschule, Universität	239	10,5 %

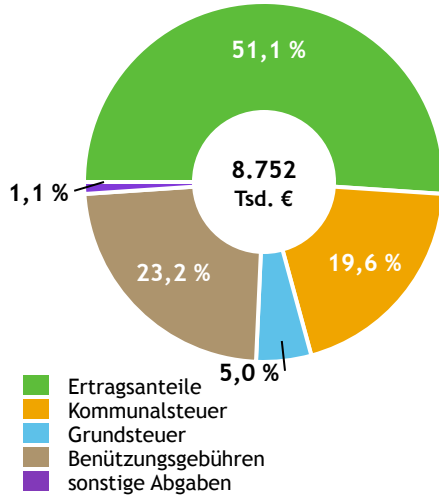
Erwerbspersonen 15 Jahre und älter	1.860	
Selbständige, Mithelfende	273	14,7 %
Unselbständige	1.533	82,4 %
Arbeitslose	54	2,9 %
Erwerbsquote in % ¹⁾	80,0	

Erwerbspendler:innen	
Einpendler:innen ²⁾	745
Auspender:innen	885

Quelle: Statistik Austria ¹⁾15 bis 64 Jahre ²⁾ohne Ausland

Gemeindefinanzen

Steuereinnahmen 2022



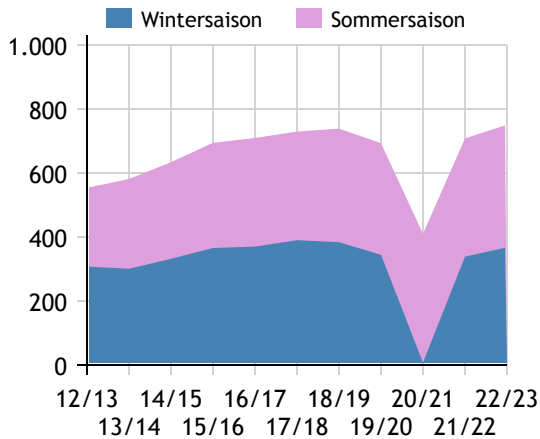
Gemeindefinanzen 2022 (Finanzierungshaushalt in 1.000 €)

voranschlagswirksame Gebarung		
Einzahlungen	15.327	
Auszahlungen	15.600	
nicht-voranschlagswirksame Gebarung		
Einzahlungen	8.771	
Auszahlungen	6.184	
Steuereinnahmen, Gebühren, Abgaben¹⁾	8.752	
Ertragsanteile	4.474	51,1 %
Kommunalsteuer	1.717	19,6 %
Grundsteuer	434	5,0 %
Benützungsgebühren	2.032	23,2 %
sonstige Abgaben ¹⁾	94	1,1 %

Quelle: Statistik Austria ¹⁾ ohne Fremdenverkehrsabgabe

Tourismus

Nächtigungen 2012/13 bis 2022/23 (in 1.000)



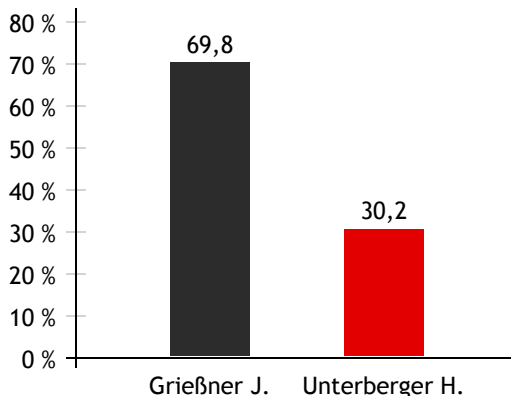
Tourismusjahr 2022/23

Ankünfte	183.961	
Wintersaison	83.643	45,5 %
Sommersaison	100.318	54,5 %
Übernachtungen	748.920	
Wintersaison	366.457	48,9 %
Sommersaison	382.463	51,1 %
Nächtigungen je Einwohner:in	212,0	
Betten¹⁾		
Wintersaison	4.582	
Sommersaison	4.561	
Bettenauslastung in %¹⁾		
Wintersaison	44,1	
Sommersaison	43,6	

Quelle: Land Salzburg ¹⁾ ohne Campingplätze

Gemeindewahlen

Bürgermeisterwahl 2024



Bürgermeister Griebner Josef ÖVP

Gemeindevertretungswahl 2024

Wahlberechtigte	2.916	
Wahlbeteiligung	74,9 %	
	Stimmen	Mandate
ÖVP	59,6 %	13
FPÖ	11,0 %	2
SPÖ	29,4 %	6

Quelle: Land Salzburg