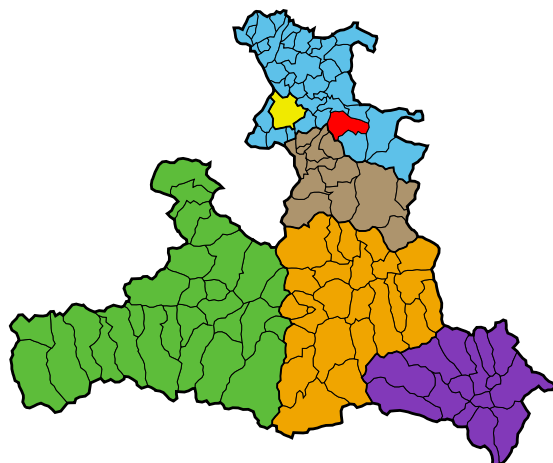


# Gemeinde Faistenau

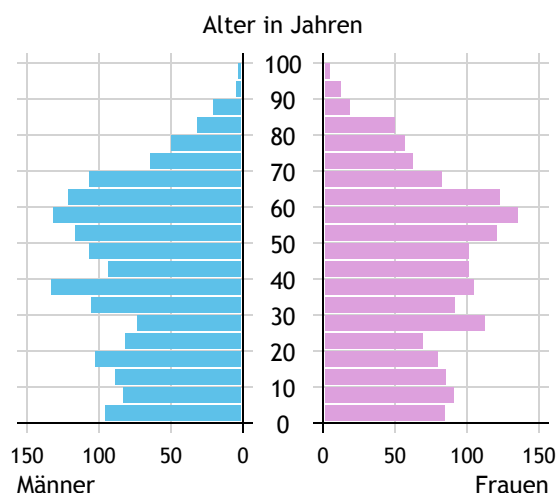


<b>Allgemeines</b>	
Seehöhe	786 m
Katasterfläche	51,2 km <sup>2</sup>
Dauersiedlungsraum	14,1 km <sup>2</sup>
landwirtschaftliche Nutzfläche	10,6 km <sup>2</sup>
Bevölkerung je km <sup>2</sup>	60,5
höchste Erhebung	Wieserhörndl
Höhe	1.567 m
Entfernung zum Bezirkshauptort	27 km
Entfernung zur Landeshauptstadt	23 km
<b>Politisches</b>	
Politischer Bezirk	Salzburg-Umgebung
Gerichtsbezirk	Seekirchen

Quellen: Statistik Austria, Sagis

## Bevölkerung

### Bevölkerungspyramide

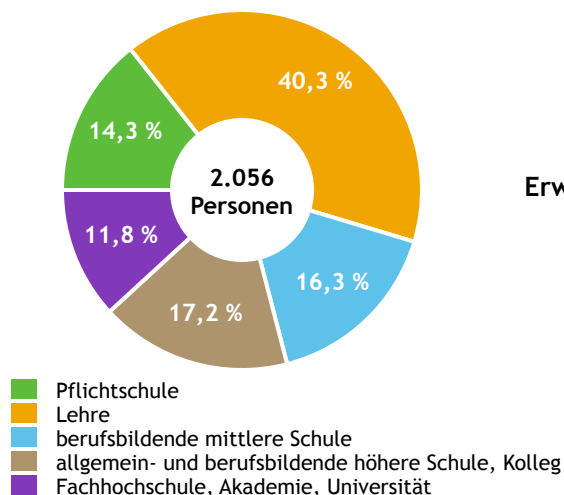


<b>Bevölkerung per 1.1.2023</b>	<b>3.100</b>	
Männer	1.564	50,5 %
Frauen	1.536	49,5 %
ausländische Staatsangehörige	242	7,8 %
<b>Altersstruktur</b>		
0 bis 5 Jahre	212	6,8 %
6 bis 14 Jahre	301	9,7 %
15 bis 24 Jahre	323	10,4 %
25 bis 64 Jahre	1.732	55,9 %
65 Jahre und älter	532	17,2 %
Durchschnittsalter	41,8	
<b>Entwicklung 2018 bis 2023</b>		
Geborene minus Gestorbene	+ 80	
Zuzüge minus Wegzüge <sup>1)</sup>	- 83	

Quelle: Land Salzburg <sup>1)</sup>inkl. Statistische Korrektur

## Bildung & Erwerbstätigkeit

### Höchste abgeschlossene Ausbildung



<b>15- bis 64-Jährige per 31.10.2021</b>	<b>2.056</b>	
Pflichtschule	295	14,3 %
Lehre	829	40,3 %
berufsbildende mittlere Schule	335	16,3 %
Matura, Kolleg	354	17,2 %
Hochschule, Universität	243	11,8 %

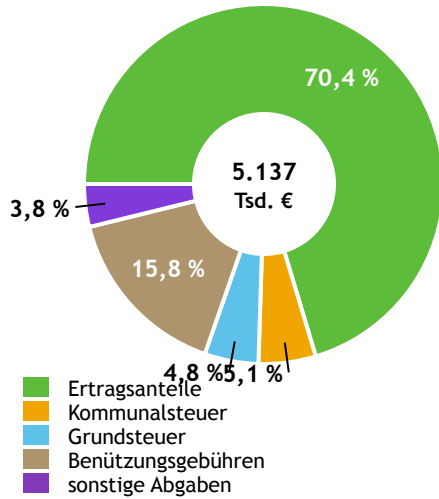
<b>Erwerbspersonen 15 Jahre und älter</b>	<b>1.668</b>	
Selbständige, Mithelfende	246	14,7 %
Unselbständige	1.394	83,6 %
Arbeitslose	28	1,7 %
Erwerbsquote in % <sup>1)</sup>	79,8	

<b>Erwerbsspendler:innen</b>	
Einpendler:innen <sup>2)</sup>	143
Auspender:innen	1.152

Quelle: Statistik Austria <sup>1)</sup>15 bis 64 Jahre <sup>2)</sup>ohne Ausland

# Gemeindefinanzen

## Steuereinnahmen 2022



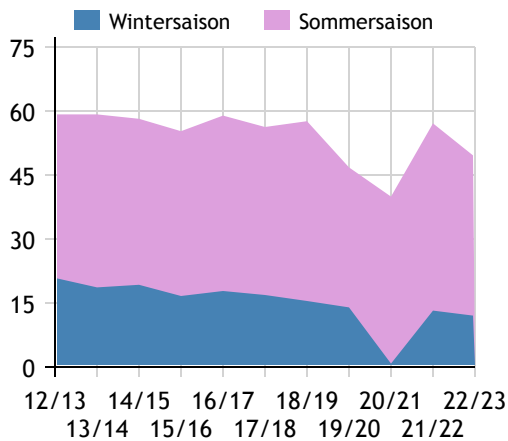
## Gemeindefinanzen 2022 (Finanzierungshaushalt in 1.000 €)

<b>voranschlagswirksame Gebarung</b>		
Einzahlungen	7.199	
Auszahlungen	7.035	
<b>nicht-voranschlagswirksame Gebarung</b>		
Einzahlungen	12.673	
Auszahlungen	12.758	
<b>Steuereinnahmen, Gebühren, Abgaben<sup>1)</sup></b>	<b>5.137</b>	
Ertragsanteile	3.614	70,4 %
Kommunalsteuer	264	5,1 %
Grundsteuer	249	4,8 %
Benützungsgebühren	812	15,8 %
sonstige Abgaben <sup>1)</sup>	198	3,8 %

Quelle: Statistik Austria <sup>1)</sup> ohne Fremdenverkehrsabgabe

# Tourismus

## Nächtigungen 2012/13 bis 2022/23 (in 1.000)



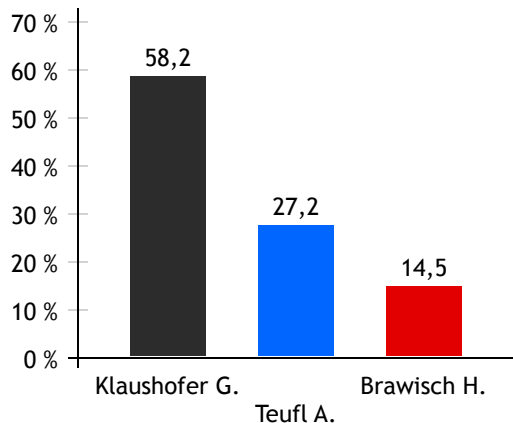
## Tourismusjahr 2022/23

<b>Ankünfte</b>	<b>11.464</b>	
Wintersaison	3.113	27,2 %
Sommersaison	8.351	72,8 %
<b>Übernachtungen</b>	<b>49.599</b>	
Wintersaison	12.031	24,3 %
Sommersaison	37.568	75,7 %
Nächtigungen je Einwohner:in	16,0	
<b>Betten<sup>1)</sup></b>		
Wintersaison	451	
Sommersaison	486	
<b>Bettenauslastung in %<sup>1)</sup></b>		
Wintersaison	14,7	
Sommersaison	42,0	

Quelle: Land Salzburg <sup>1)</sup> ohne Campingplätze

# Gemeindewahlen

## Bürgermeisterwahl 2024



## Bürgermeister Klaushofer Gerald      ÖVP

## Gemeindevertretungswahl 2024

Wahlberechtigte	2.533	
Wahlbeteiligung	79,9 %	
	Stimmen	Mandate
ÖVP	49,1 %	10
FPÖ	32,8 %	6
SPÖ	18,2 %	3

Quelle: Land Salzburg