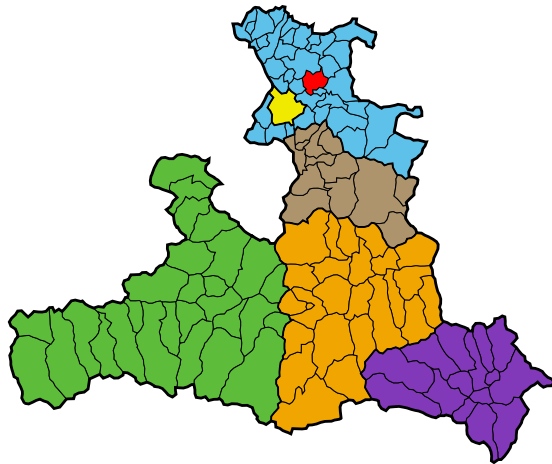


Marktgemeinde Eugendorf

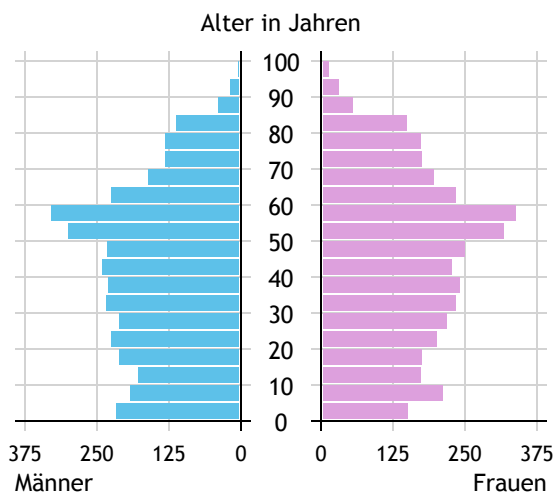


Allgemeines	
Seehöhe	560 m
Katasterfläche	29,0 km ²
Dauersiedlungsraum	25,1 km ²
landwirtschaftliche Nutzfläche	18,4 km ²
Bevölkerung je km ²	247,9
höchste Erhebung	Gottsreith
Höhe	861 m
Entfernung zum Bezirkshauptort	5 km
Entfernung zur Landeshauptstadt	13 km
Politisches	
Politischer Bezirk	Salzburg-Umgebung
Gerichtsbezirk	Seekirchen

Quellen: Statistik Austria, Sagis

Bevölkerung

Bevölkerungspyramide

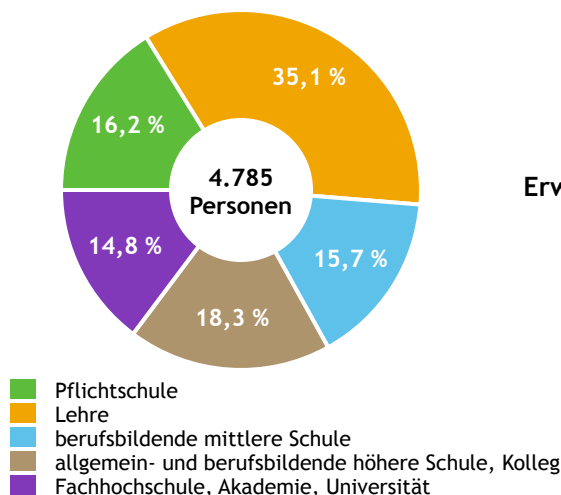


Bevölkerung per 1.1.2023	7.199	
Männer	3.532	49,1 %
Frauen	3.667	50,9 %
ausländische Staatsangehörige	828	11,5 %
Altersstruktur	7.199	
0 bis 5 Jahre	430	6,0 %
6 bis 14 Jahre	662	9,2 %
15 bis 24 Jahre	793	11,0 %
25 bis 64 Jahre	3.988	55,4 %
65 Jahre und älter	1.325	18,4 %
Durchschnittsalter	42,8	
Entwicklung 2018 bis 2023	+ 262	
Geborene minus Gestorbene	+ 70	
Zuzüge minus Wegzüge ¹⁾	+ 192	

Quelle: Land Salzburg ¹⁾inkl. Statistische Korrektur

Bildung & Erwerbstätigkeit

Höchste abgeschlossene Ausbildung



15- bis 64-Jährige per 31.10.2021	4.785	
Pflichtschule	774	16,2 %
Lehre	1.681	35,1 %
berufsbildende mittlere Schule	749	15,7 %
Matura, Kolleg	875	18,3 %
Hochschule, Universität	706	14,8 %

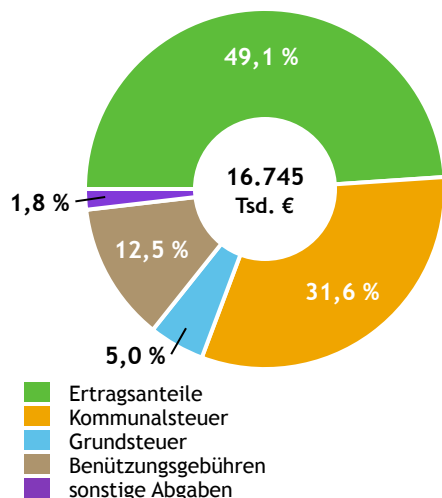
Erwerbspersonen 15 Jahre und älter	4.022	
Selbständige, Mithelfende	504	12,5 %
Unselbständige	3.421	85,1 %
Arbeitslose	97	2,4 %
Erwerbsquote in % ¹⁾	82,4	

Erwerbsspendler:innen	
Einpendler:innen ²⁾	3.536
Auspender:innen	2.818

Quelle: Statistik Austria ¹⁾15 bis 64 Jahre ²⁾ohne Ausland

Gemeindefinanzen

Steuereinnahmen 2022



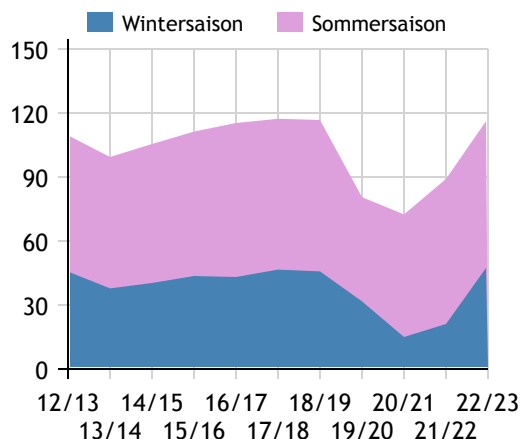
Gemeindefinanzen 2022 (Finanzierungshaushalt in 1.000 €)

voranschlagswirksame Gebarung		
Einzahlungen	21.906	
Auszahlungen	21.504	
nicht-voranschlagswirksame Gebarung		
Einzahlungen	15.318	
Auszahlungen	13.953	
Steuereinnahmen, Gebühren, Abgaben¹⁾	16.745	
Ertragsanteile	8.217	49,1 %
Kommunalsteuer	5.296	31,6 %
Grundsteuer	840	5,0 %
Benützungsgebühren	2.085	12,5 %
sonstige Abgaben ¹⁾	306	1,8 %

Quelle: Statistik Austria ¹⁾ ohne Fremdenverkehrsabgabe

Tourismus

Nächtigungen 2012/13 bis 2022/23 (in 1.000)



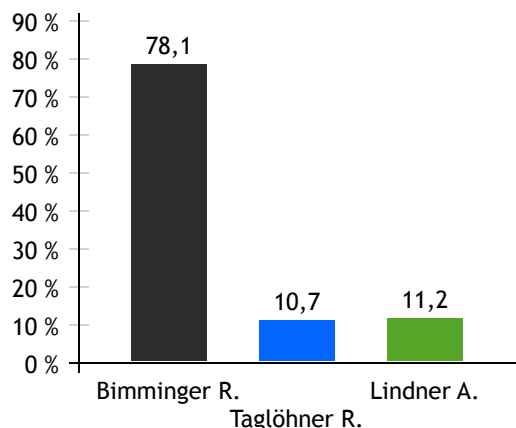
Tourismusjahr 2022/23

Ankünfte	59.102	
Wintersaison	25.316	42,8 %
Sommersaison	33.786	57,2 %
Übernachtungen	116.143	
Wintersaison	47.299	40,7 %
Sommersaison	68.844	59,3 %
Nächtigungen je Einwohner:in	16,1	
Betten¹⁾		
Wintersaison	792	
Sommersaison	809	
Bettenauslastung in %¹⁾		
Wintersaison	33,0	
Sommersaison	46,2	

Quelle: Land Salzburg ¹⁾ ohne Campingplätze

Gemeindewahlen

Bürgermeisterwahl 2024



Bürgermeister Bimminger Robert ÖVP

Gemeindevertretungswahl 2024

Wahlberechtigte	5.776	
Wahlbeteiligung	64,5 %	
	Stimmen	Mandate
ÖVP	62,2 %	17
FPÖ	13,3 %	3
SPÖ	11,0 %	2
GRÜNE	13,5 %	3

Quelle: Land Salzburg